



LIFE/11/ENV/IT/168

Making Good Natura

ZPS IT 2040401 Parco Regionale Orobie Valtellinesi

24/10/2013

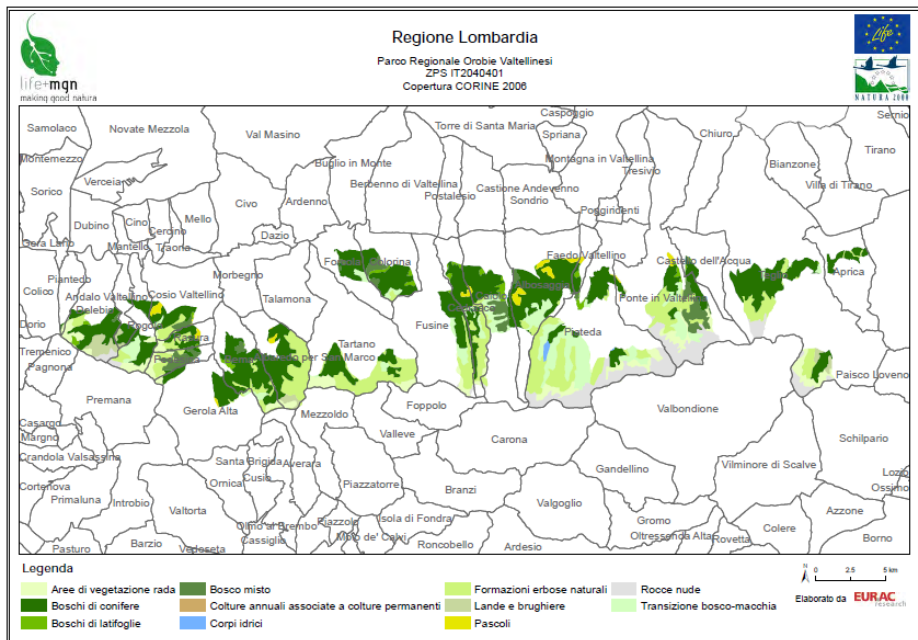
Presentazione esposta durante il primo
incontro con gli stakeholders delle aree
interessate

Fase preliminare di acquisizione dati: Il questionario

- A. *Informazioni generali*: contiene le informazioni che permettono di identificare da una parte il sito pilota a cui è stato somministrato il questionario e dall'altra il compilatore del questionario;
- B. *Inquadramento generale*: viene richiesta ai partner territoriali una descrizione sintetica del sito da un punto di vista ecologico, amministrativo e gestionale;
- C. *Inquadramento economico finanziario*: vengono richieste le informazioni inerenti le risorse economiche e finanziarie destinate ai siti oggetto di studio;
- D. *Aspetti ambientali economici e sociali (Aspetti qualitativi)*: vengono richieste in modo sintetico informazioni di tipo qualitativo su alcuni degli aspetti ambientali economici e sociali che interessano il sito. In alcuni casi queste informazioni rimandano ad altri soggetti detentori dell'informazione.
- E. *Servizi ecosistemici*: vengono richieste informazioni su attività locali, attive o meno, che possano essere ricondotte o sviluppate per determinare sistemi di autofinanziamento.

ZPS IT 2040401 Parco Regionale Orobie Valtellinesi: Ortofoto e Copertura uso del suolo

- Elaborazioni Cartografiche: Fonte EURAC -



	ZPS		
	Copertura CORINE	CODE	IT2040401
Sito	Tessuto urbano	11x	
	Unità industriali, commerciali e di trasporto	12x	
	Miniere, discariche e cantieri edili	13x	
	Aree verdi non agricole, artificiali	14x	
	Seminativi	21x	
	Colture permanenti	22x	
	Pascoli	23x	3,28
	Aree agricole eterogenee	24x	
	Boschi	31x	110,68
	Macchia e associazioni di vegetazione erbacea	32x	74,58
	Spazi aperti con vegetazione poca o assente	33x	39,19
	Zone umide interne	41x	
Acque interne	51x	0,41	
Acque marine	52x		
Buffer 20 km	Tessuto urbano	11x	104,34
	Unità industriali, commerciali e di trasporto	12x	8,27
	Miniere, discariche e cantieri edili	13x	1,06
	Aree verdi non agricole, artificiali	14x	2,09
	Seminativi	21x	94,96
	Colture permanenti	22x	14,86
	Pascoli	23x	147,78
	Aree agricole eterogenee	24x	142,78
	Boschi	31x	1963,65
	Macchia e associazioni di vegetazione erbacea	32x	762,81
	Spazi aperti con vegetazione poca o assente	33x	588,37
	Zone umide interne	41x	
Acque interne	51x	104,37	
Acque marine	52x		

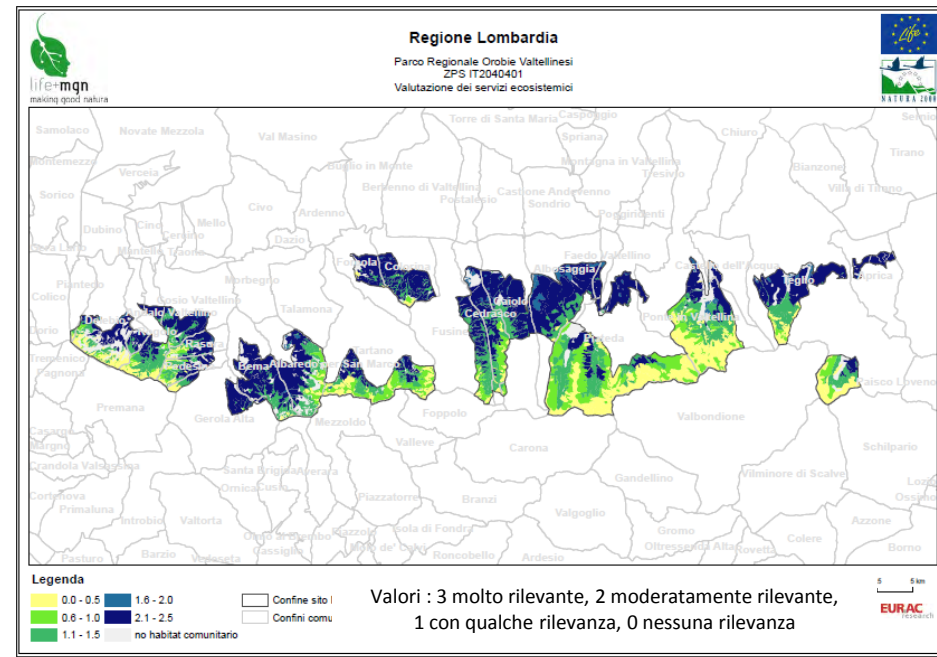
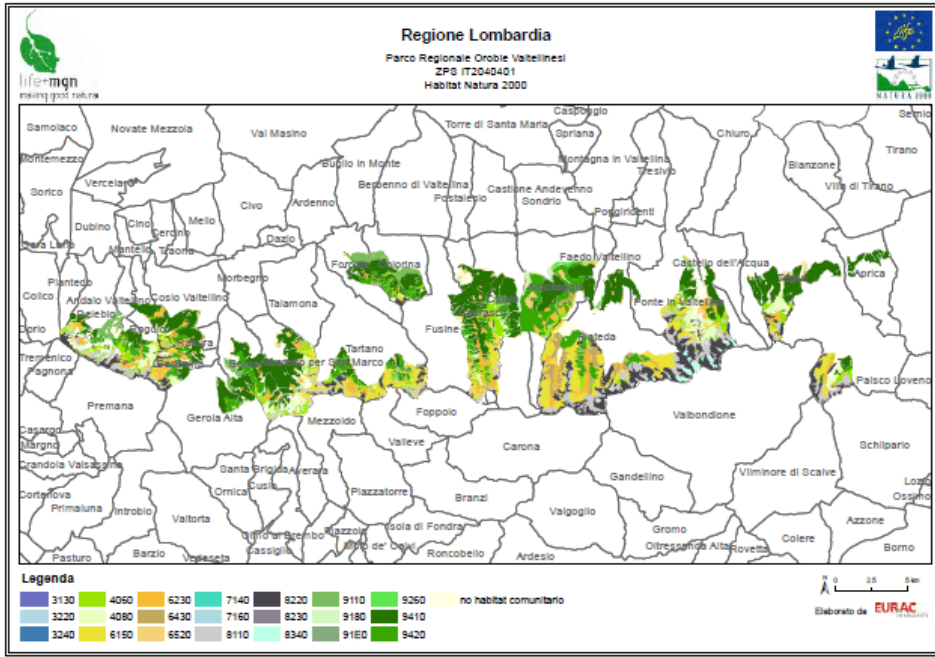
Grado di importanza dei servizi ecosistemici nel sito

Categoria SE	Servizio Ecosistemico	Orobie Valtellinesi
Approvvigionamento	Foraggio, pascolo	4
	Specie cacciabili/pesci	2
	Materie prime (legno, fibre,...)	4
	Funghi e frutti di bosco	2
	Piante medicinali	1
	Risorse genetiche	3
	Acqua potabile	3
Regolazione	Sequestro del carbonio	4
	Regolazione del clima locale/ purificazione dell'aria	4
	Regolazione delle acque (ricarica)	4
	Purificazione dell'acqua	3
	Controllo erosione (frane, instabilità versanti)	3
	Protezione dai dissesti idrologici (piene, inondazioni)	3
	Impollinazione	4
	Controllo infestanti (insetti nocivi)	2
	Habitat per la biodiversità	4
Culturali	Valore estetico	4
	Valore ricreativo	4
	Ispirazione per cultura, arti, valori educativi e spirituali, senso di identità	4

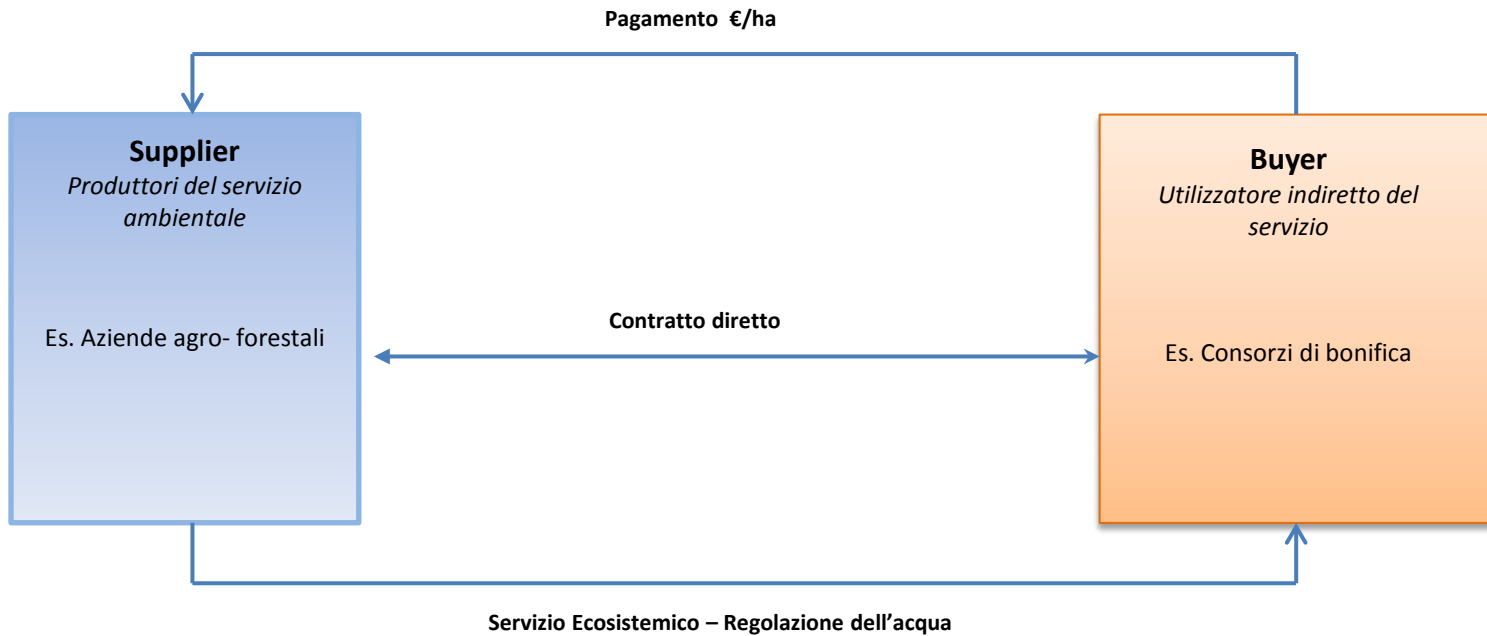
Legenda						
0	1	2	3	4	ns	
non importante	poco importante	abbastanza importante	importante	molto importante	non so	prioritario

ZPS IT 2040401 Parco Regionale Orobie Valtellesi: Valutazione dei potenziali servizi ecosistemici per habitat

- Elaborazioni Cartografiche: Fonte EURAC -



Soggetti coinvolti nel PES (*Payments for ecosystem service*)



Potenziati *stakeholder*

- Agricoltori
- Allevatori intensivi
- Allevatori estensivi
- Pescatori professionisti
- Pescatori amatoriali
- Guide ambientali escursionistiche
- Turisti
- Escursionisti
- Ristoratori
- Albergatori (B&B, affittacamere)
- Tour operator/guide
- Agriturismi
- Tagliaboschi
- Raccoglitori di funghi professionali
- Raccoglitori di funghi amatoriali
- Raccoglitori di bacche amatoriali
- Raccoglitori di bacche professionali
- Produttori di acque minerali
- Adduttori di acqua superficiale
- Gestori di impianti idroelettrici
- Gestori di impianti micro idroelettrici
- Associazioni di cacciatori
- Associazioni di pescatori
- Associazioni ambientaliste
- Associazione professionali
- Utenti degli usi civici
- Proprietari comunali
- Proprietari privati