



LIFE/11/ENV/IT/168

Making Good Natura

ZPS IT 2040601 Bagni di Masino, Pizzo Badile, Val di Mello, Val Torrone, Piano di Preda Rossa
SIC IT 2040019 Bagni di Masino e Pizzo Badile
SIC IT 2040020 Val di Mello - Piano di Preda Rossa

24/10/2013

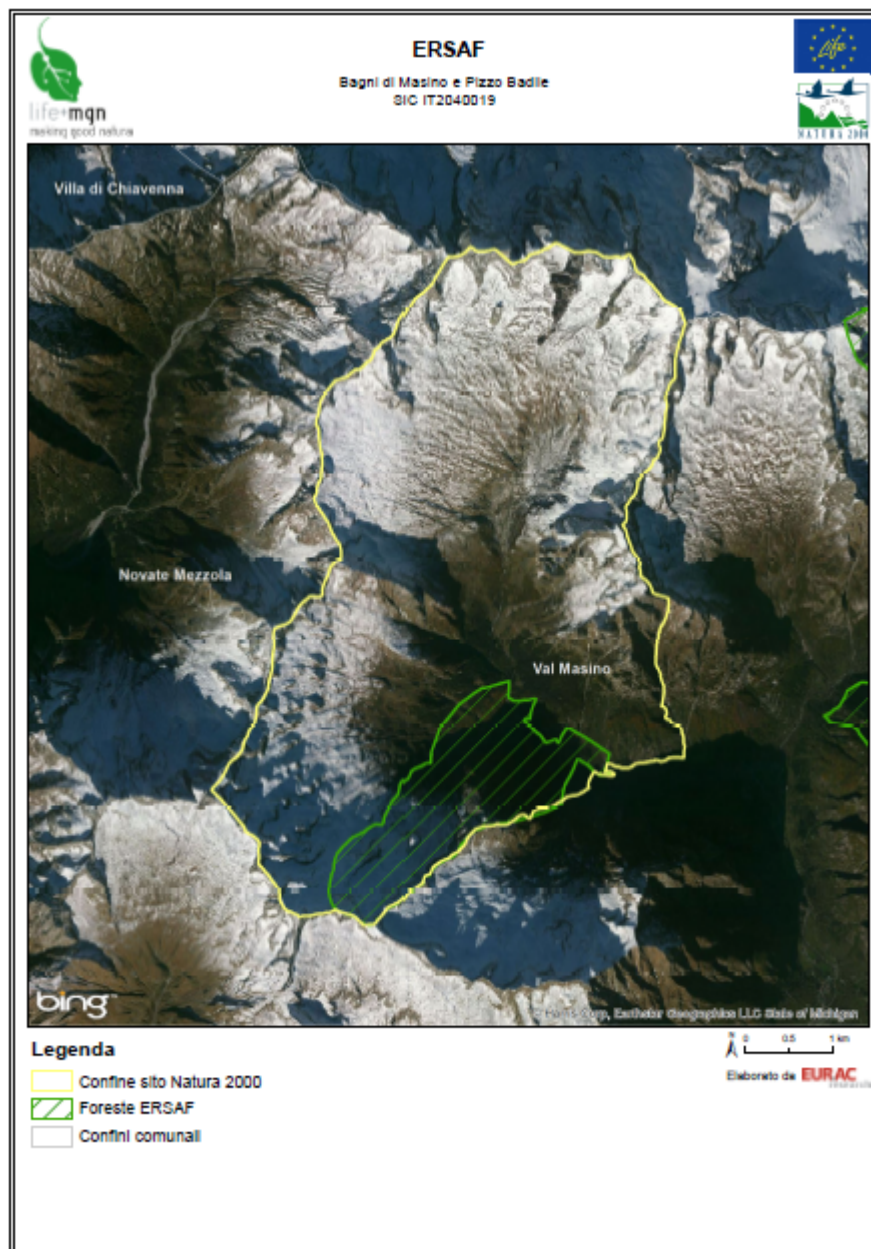
Presentazione esposta durante il primo
incontro con gli stakeholders delle aree
interessate

Fase preliminare di acquisizione dati: Il questionario

- A. *Informazioni generali*: contiene le informazioni che permettono di identificare da una parte il sito pilota a cui è stato somministrato il questionario e dall'altra il compilatore del questionario;
- B. *Inquadramento generale*: viene richiesta ai partner territoriali una descrizione sintetica del sito da un punto di vista ecologico, amministrativo e gestionale;
- C. *Inquadramento economico finanziario*: vengono richieste le informazioni inerenti le risorse economiche e finanziarie destinate ai siti oggetto di studio;
- D. *Aspetti ambientali economici e sociali (Aspetti qualitativi)*: vengono richieste in modo sintetico informazioni di tipo qualitativo su alcuni degli aspetti ambientali economici e sociali che interessano il sito. In alcuni casi queste informazioni rimandano ad altri soggetti detentori dell'informazione.
- E. *Servizi ecosistemici*: vengono richieste informazioni su attività locali, attive o meno, che possano essere ricondotte o sviluppate per determinare sistemi di autofinanziamento.

SIC IT 2040019 Bagni di Masino e Pizzo Badile: *sovrapposizione con Foresta ERSAF*

- *Elaborazioni Cartografiche: Fonte EURAC* -



ZPS IT 2040601 Bagni di Masino, Pizzo Badile, Val di Mello, Val Torrone, Piano di Preda Rossa : *sovrapposizione con Foresta ERSAF* - *Elaborazioni Cartografiche: Fonte EURAC* -



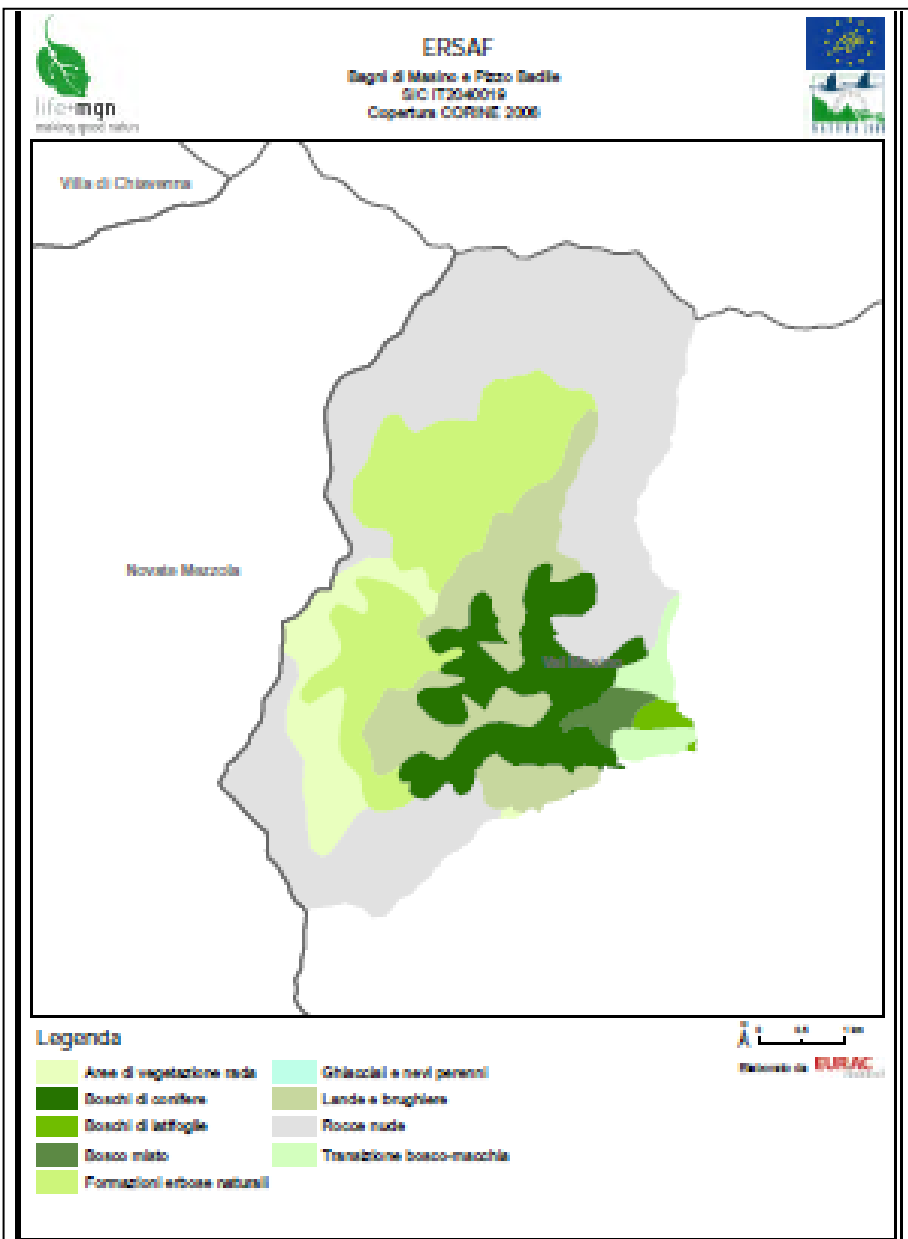
SIC IT 2040020 Val di Mello - Piano di Preda Rossa: *sovrapposizione con Foresta ERSAF*

- Elaborazioni Cartografiche: Fonte EURAC -



SIC IT 2040019 Bagni di Masino e Pizzo Badile: Ortofoto e Copertura uso del suolo

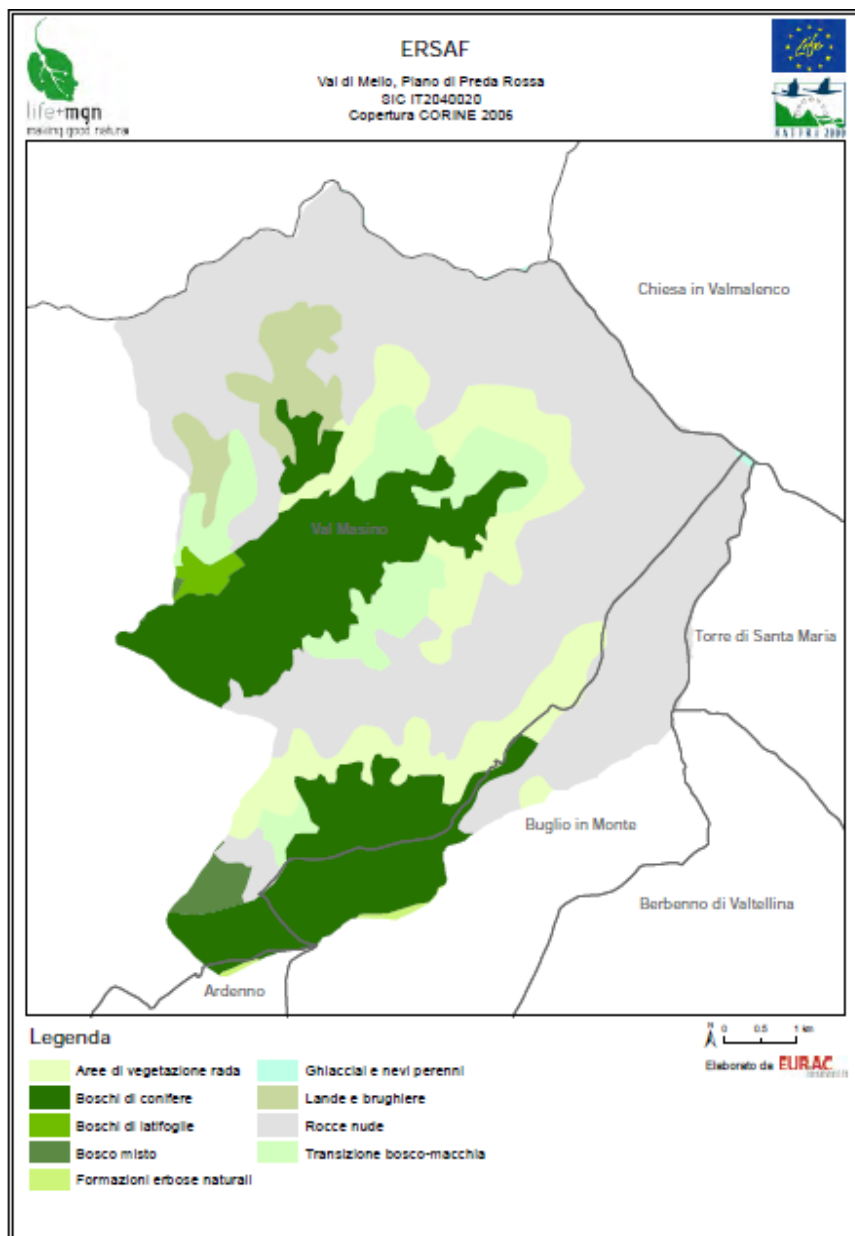
- Elaborazioni Cartografiche: Fonte EURAC -



		SIC	
		IT2040019	
	Copertura CORINE	CODE	Area [km ²]
Sito	Tessuto urbano	11x	
	Unità industriali, commerciali e di trasporto	12x	
	Miniere, discariche e cantieri edili	13x	
	Aree verdi non agricole, artificiali	14x	
	Seminativi	21x	
	Colture permanenti	22x	
	Pascoli	23x	
	Aree agricole eterogenee	24x	
	Boschi	31x	3,69
	Macchia e associazioni di vegetazione erbacea	32x	9,55
	Spazi aperti con vegetazione poca o assente	33x	14,28
	Zone umide interne	41x	
	Acque interne	51x	
Acque marine	52x		
Buffer 20 km	Tessuto urbano	11x	30,62
	Unità industriali, commerciali e di trasporto	12x	3,05
	Miniere, discariche e cantieri edili	13x	0,74
	Aree verdi non agricole, artificiali	14x	0,50
	Seminativi	21x	61,32
	Colture permanenti	22x	1,59
	Pascoli	23x	29,52
	Aree agricole eterogenee	24x	38,68
	Boschi	31x	595,74
	Macchia e associazioni di vegetazione erbacea	32x	218,03
	Spazi aperti con vegetazione poca o assente	33x	258,61
	Zone umide interne	41x	
	Acque interne	51x	24,39
Acque marine	52x		

SIC IT 2040020 Val di Mello - Piano di Preda Rossa : Ortofoto e Copertura uso del suolo

- Elaborazioni Cartografiche: Fonte EURAC -

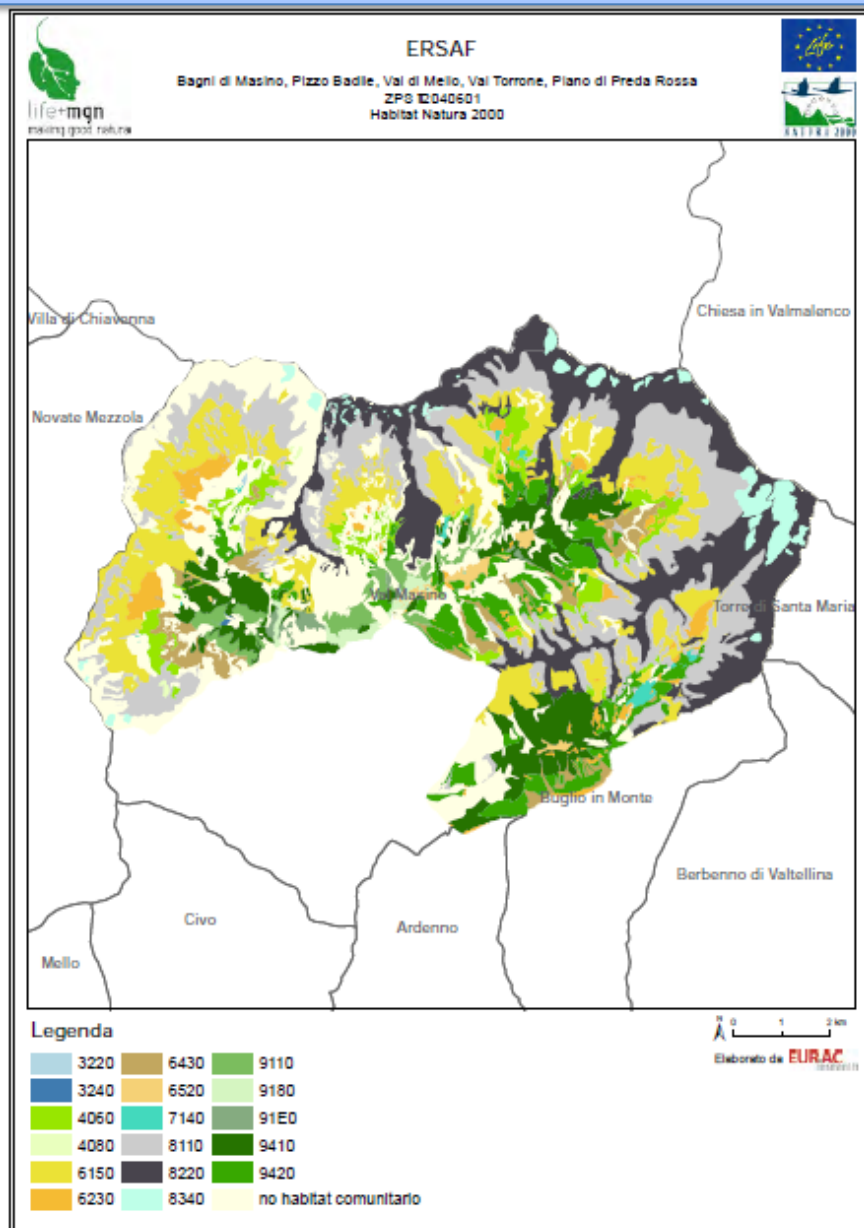


		SIC	
Copertura CORINE		IT2040020	
Sito	Tessuto urbano	11x	
	Unità industriali, commerciali e di trasporto	12x	
	Miniere, discariche e cantieri edili	13x	
	Aree verdi non agricole, artificiali	14x	
	Seminativi	21x	
	Colture permanenti	22x	
	Pascoli	23x	
	Aree agricole eterogenee	24x	
	Boschi	31x	14,35
	Macchia e associazioni di vegetazione erbacea	32x	6,78
	Spazi aperti con vegetazione poca o assente	33x	36,66
	Zone umide interne	41x	
	Acque interne	51x	
Acque marine	52x		
Buffer 20 km	Tessuto urbano	11x	31,87
	Unità industriali, commerciali e di trasporto	12x	3,69
	Miniere, discariche e cantieri edili	13x	0,74
	Aree verdi non agricole, artificiali	14x	0,50
	Seminativi	21x	62,37
	Colture permanenti	22x	5,15
	Pascoli	23x	34,89
	Aree agricole eterogenee	24x	41,92
	Boschi	31x	590,74
	Macchia e associazioni di vegetazione erbacea	32x	258,40
	Spazi aperti con vegetazione poca o assente	33x	327,16
	Zone umide interne	41x	
	Acque interne	51x	12,56
Acque marine	52x		

ZPS IT 2040601 Bagni di Masino, Pizzo Badile, Val di Metto, Val Torrone, Piano di Preda Rossa :

Ortofoto e Copertura uso del suolo

- Elaborazioni Cartografiche: Fonte EURAC -



	Copertura CORINE	CODE	ZPS
			IT2040601
Sito	Tessuto urbano	11x	0,03
	Unità industriali, commerciali e di trasporto	12x	
	Miniere, discariche e cantieri edili	13x	
	Aree verdi non agricole, artificiali	14x	
	Seminativi	21x	
	Colture permanenti	22x	
	Pascoli	23x	
	Aree agricole eterogenee	24x	
	Boschi	31x	19,99
	Macchia e associazioni di vegetazione erbacea	32x	20,85
	Spazi aperti con vegetazione poca o assente	33x	55,43
	Zone umide interne	41x	
	Acque interne	51x	
Acque marine	52x		
Buffer 20 km	Tessuto urbano	11x	36,23
	Unità industriali, commerciali e di trasporto	12x	4,05
	Miniere, discariche e cantieri edili	13x	0,74
	Aree verdi non agricole, artificiali	14x	0,50
	Seminativi	21x	66,18
	Colture permanenti	22x	5,15
	Pascoli	23x	38,02
	Aree agricole eterogenee	24x	50,98
	Boschi	31x	704,43
	Macchia e associazioni di vegetazione erbacea	32x	294,63
	Spazi aperti con vegetazione poca o assente	33x	349,67
	Zone umide interne	41x	
	Acque interne	51x	26,35
Acque marine	52x		

Grado di importanza dei servizi ecosistemici nel sito

Fonte: Questionario

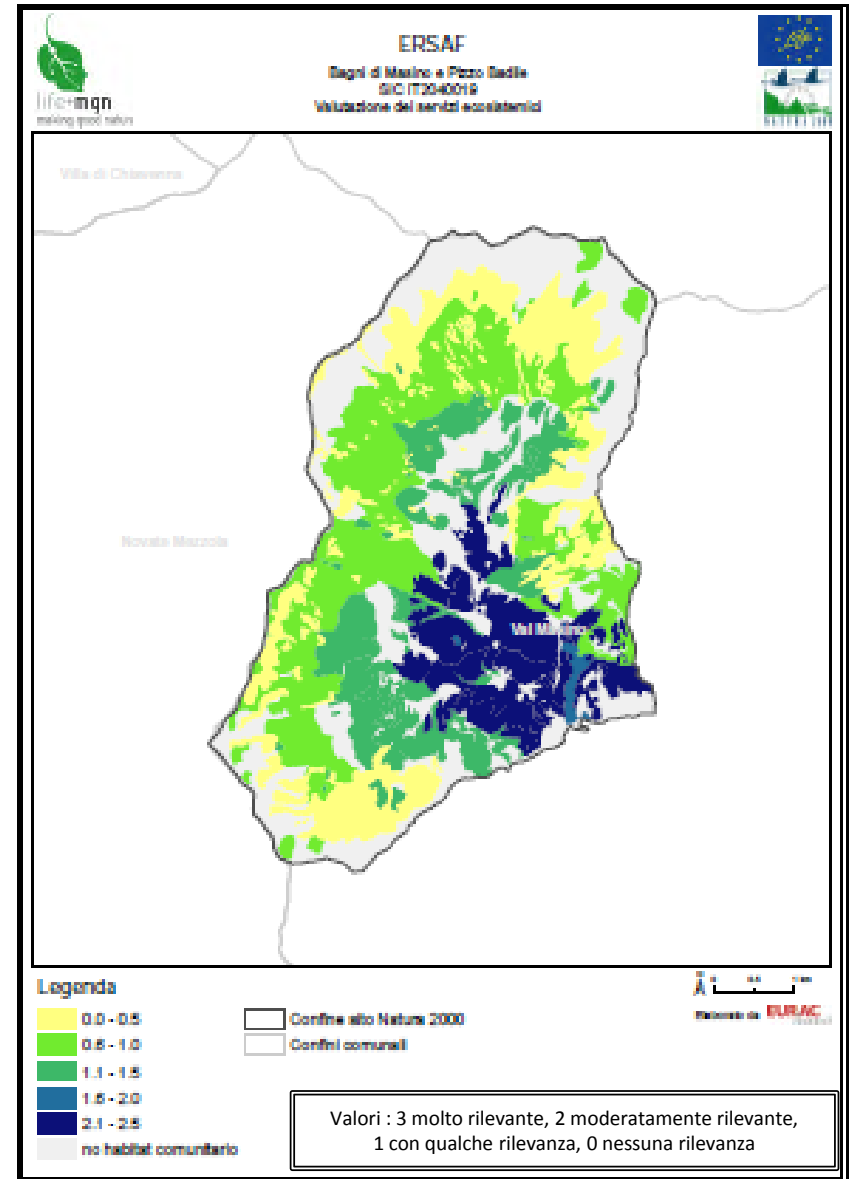
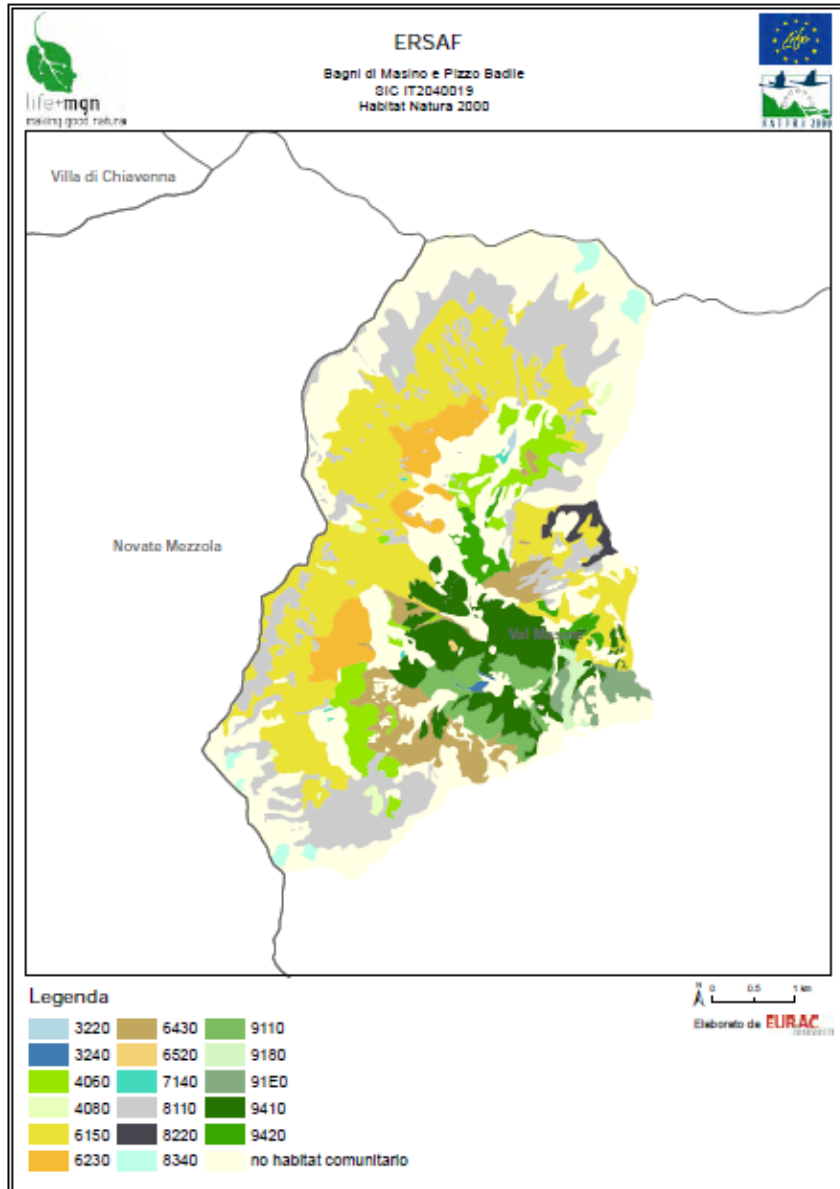
Categoria SE	Servizio Ecosistemico	Bagni di Masino, Pizzo Badile, Val di Mello, Val Torrone, Piano di Preda Rossa	Bagni di Masino, Pizzo Badile	Val di Mello, Piano di Preda Rossa
Approvvigionamento	Foraggio, pascolo	4	4	4
	Specie cacciabili/pesci	0	0	0
	Materie prime (legno, fibre,...)	1	1	1
	Funghi e frutti di bosco	2	2	2
	Piante medicinali	0	0	0
	Risorse genetiche	1	1	1
	Acqua potabile	3	3	3
Regolazione	Sequestro del carbonio	4	4	4
	Regolazione del clima locale/ purificazione dell'aria	4	4	4
	Regolazione delle acque (ricarica delle falde)	4	4	4
	Purificazione dell'acqua	4	4	4
	Controllo erosione (frane, instabilità versanti)	4	4	4
	Protezione dai dissesti idrologici (piene, inondazioni)	4	4	4
	Impollinazione	4	4	4
	Controllo infestanti (insetti nocivi)	2	2	2
	Habitat per la biodiversità	4	4	4
Culturali	Valore estetico	4	4	4
	Valore ricreativo	4	4	4
	Ispirazione per cultura, arti, valori educativi e spirituali, senso di identità	4	4	4

Legenda

0	1	2	3	4	ns	
non importante	poco importante	abbastanza importante	importante	molto importante	non so	prioritario

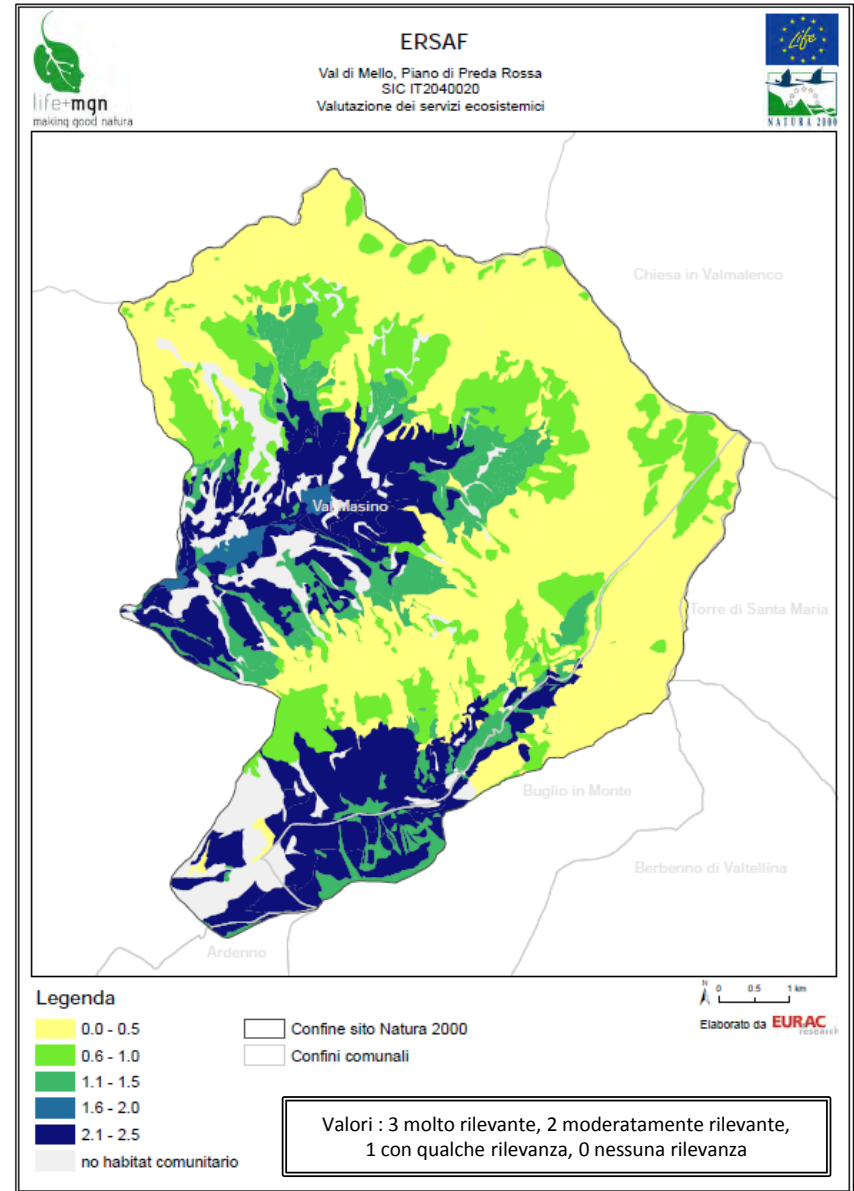
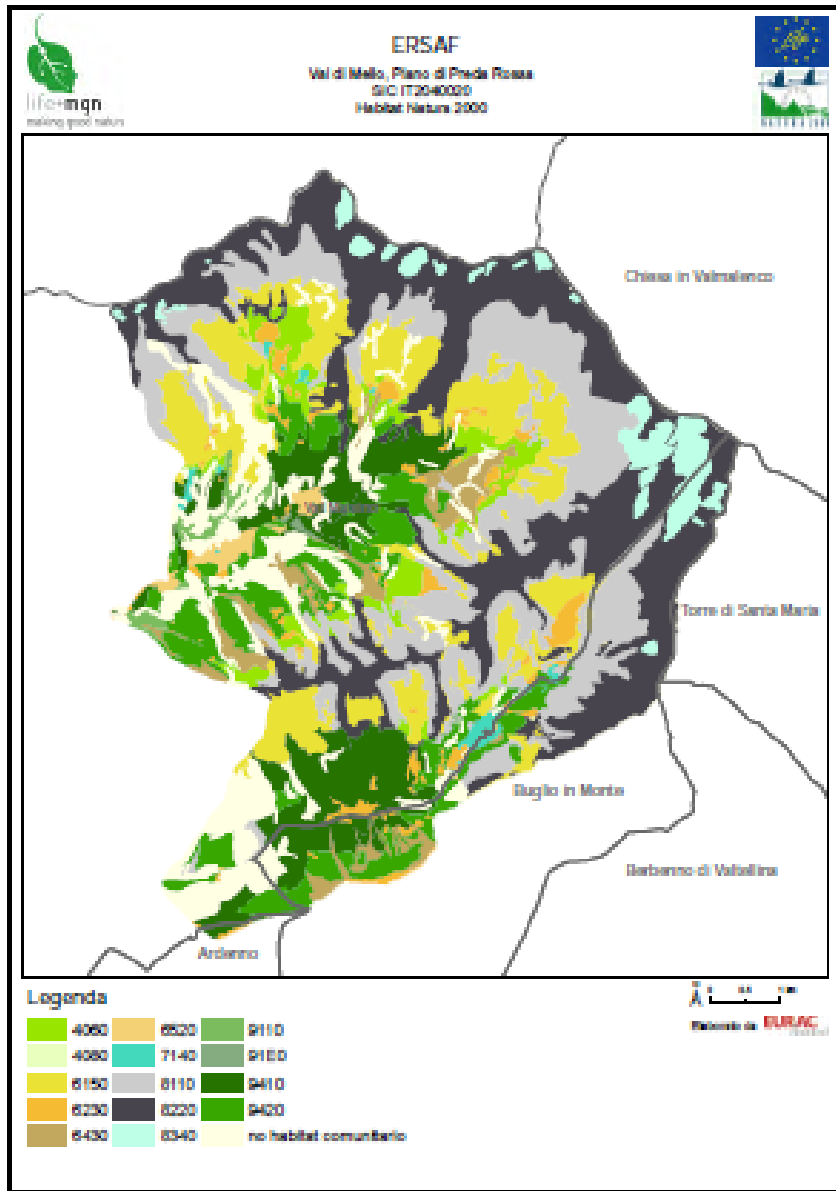
SIC IT 2040019 Bagni di Masino e Pizzo Badile: Valutazione dei potenziali servizi ecosistemici per habitat

- Elaborazioni Cartografiche: Fonte EURAC -



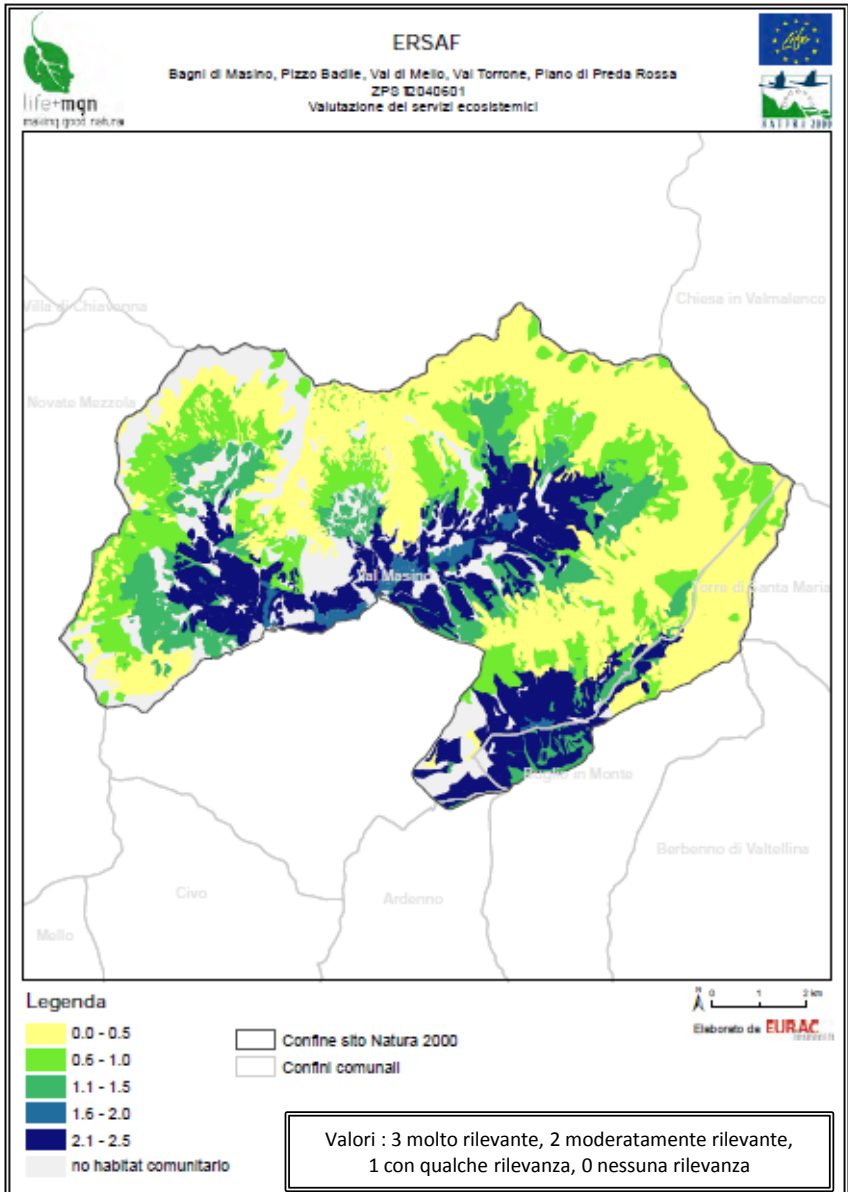
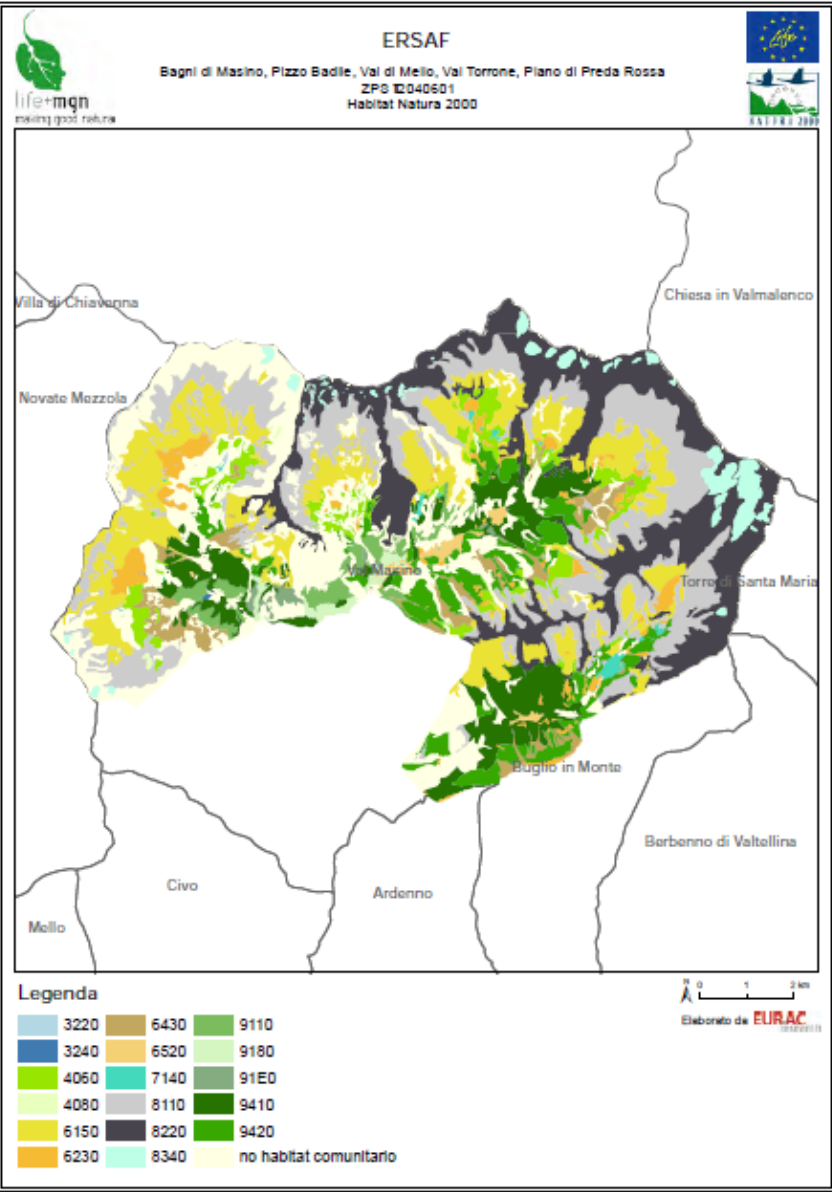
SIC IT 2040020 Val di Mello Piano di Preda Rossa: Valutazione dei potenziali servizi ecosistemici per habitat

- Elaborazioni Cartografiche: Fonte EURAC -



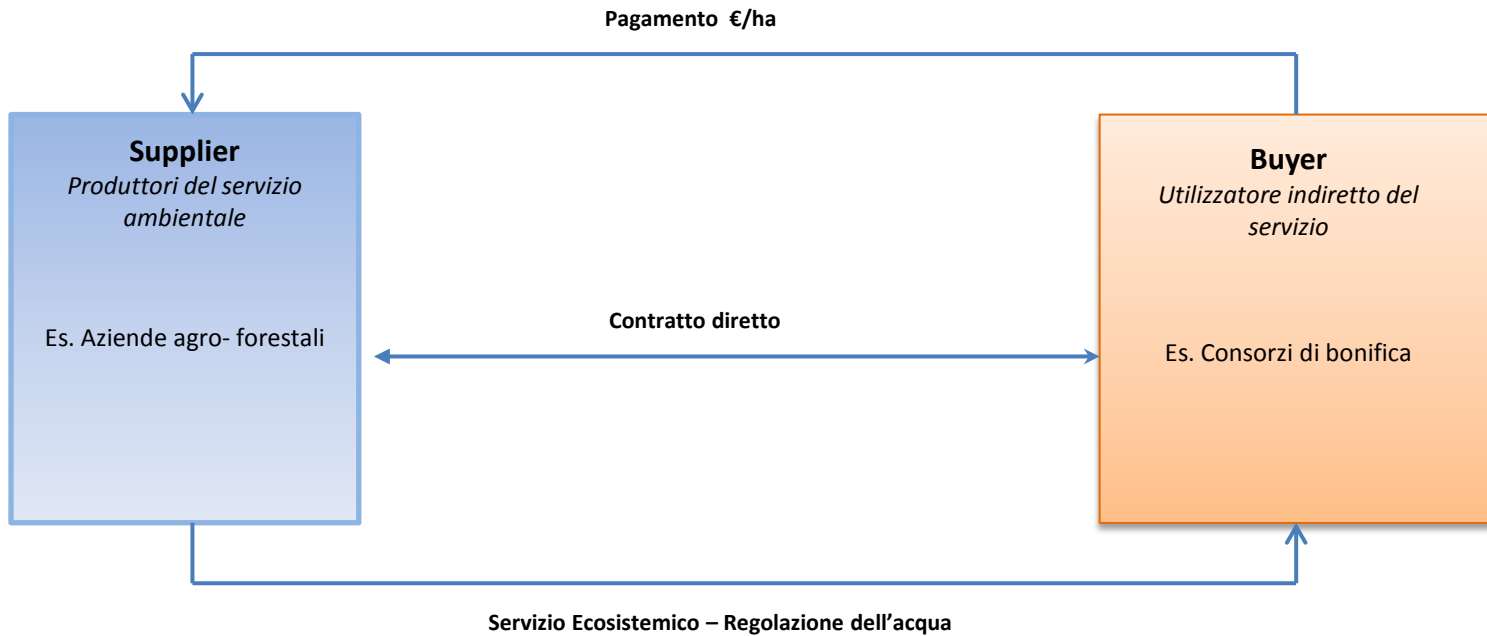
ZPS IT 2040601 Bagni di Masino, Pizzo Badile, Val di Mello, Val Torrone, Piano di Preda Rossa : Valutazione dei potenziali servizi ecosistemici per habitat

- Elaborazioni Cartografiche: Fonte EURAC -



Valori : 3 molto rilevante, 2 moderatamente rilevante,
1 con qualche rilevanza, 0 nessuna rilevanza

Soggetti coinvolti nel PES (*Payments for ecosystem service*)



Potenziati *stakeholder*

- Agricoltori
- Allevatori intensivi
- Allevatori estensivi
- Pescatori professionisti
- Pescatori amatoriali
- Guide ambientali escursionistiche
- Turisti
- Escursionisti
- Ristoratori
- Albergatori (B&B, affittacamere)
- Tour operator/guide
- Agriturismi
- Tagliaboschi
- Raccoglitori di funghi professionali
- Raccoglitori di funghi amatoriali
- Raccoglitori di bacche amatoriali
- Raccoglitori di bacche professionali
- Produttori di acque minerali
- Adduttori di acqua superficiale
- Gestori di impianti idroelettrici
- Gestori di impianti micro idroelettrici
- Associazioni di cacciatori
- Associazioni di pescatori
- Associazioni ambientaliste
- Associazione professionali
- Utenti degli usi civici
- Proprietari comunali
- Proprietari privati